

Comment te dire adieu ¹⁹⁶⁸ version cool, 125 bpm

Strums

intro : sur la mélodie

couplet:

B B BH H . . . 3x

B BH HBH B BH HBH

Ponts : Bas égréné

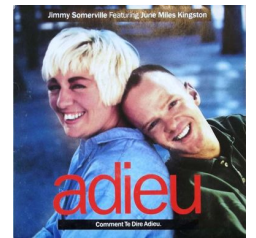
Intro *Am / G E7 Am / G Am* (2x)

1 sous aucun pré texte, je ne veux
avoir de réf lexes, malheureux...
il faut que tu m'expliques, un peu mi eux
comment te dire a dieu...

2 mon coeur de si lex vi te prend feu
ton coeur de py rex résiste au feu
je suis bien per plexe, je ne veux
me résoudre aux a dieux

3 je sais bien qu'un ex (...) amour n'a pas de chance... ou si peu
mais pour moi une ex (...) plication vaudrait mieux...

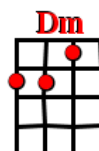
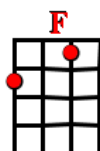
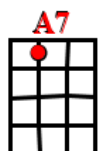
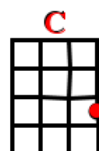
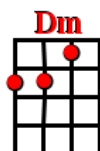
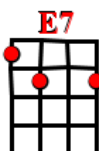
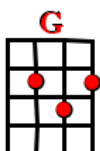
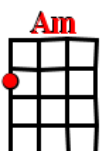
4 sous aucun pré texte je ne veux
devant toi sur exposer mes ye ux
derrière un Klee nex je saurais mi eux
comment te dire a dieu...



5 tu as mis à l'in dex (...) nos nuits blanches, nos ma tins gris-bleu
mais pour moi une explication vaudrait mie ux

4 sous aucun pré texte je ne veux
devant toi sur exposer mes ye ux
derrière un Klee nex je saurais mi eux
comment te dire a dieu...

6 *Am / G E7 Am / G Am* (2 x)
comment te dire a dieu...



v1.2

